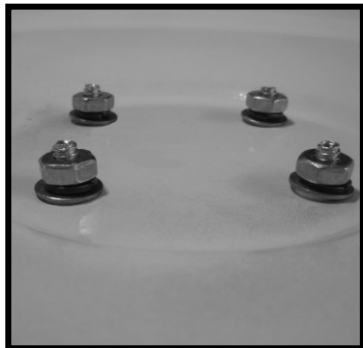


# GUIA DE ARMADO RÁPIDO

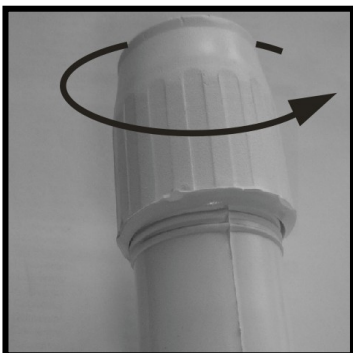
## PASOS 1 Y 2 SÓLO PARA MODELO DE PIE

**Primer paso:** Armado de la base con el barral base.

**1.1** Tomar el barral base y por medio de los tornillos dispuestos en el aro del mismo, atornillarlo a la base con sus respectivas arandelas ajustando firmemente las tuercas.

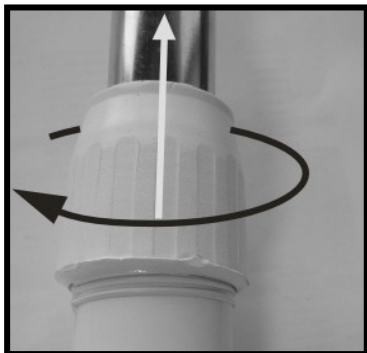


**1.2** Retirar la tuerca de la brida de ajuste, colocar el cono y luego volver a colocar la tuerca.

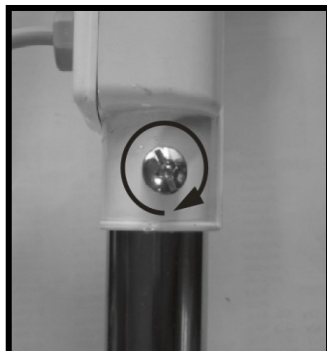


**Segundo paso:** Montaje del cabezal.

**2.1** Partiendo del ensamble del paso previo, retirar el barral de extensión interior y ajustar por medio de la tuerca de ajuste a la altura deseada.



**2.2** Insertar el conjunto cabezal por medio del alojamiento dispuesto en la caja de llave, introduciéndolo en el extremo del barral hasta hacer tope. Posteriormente ajustar con el tornillo firmemente.

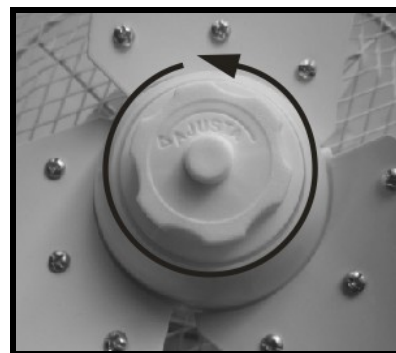
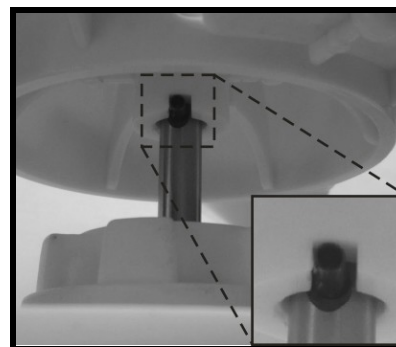


**Tercer paso:** Ensamble palas y rejas

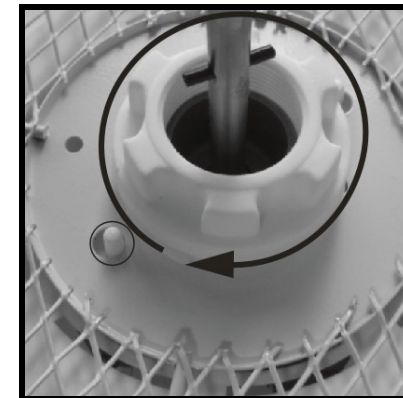
**3.1** Retirar la tuerca colocada en el cabezal.



**3.3** Tomar la hélice y colocarla en el eje del motor haciendo coincidir la ranura que posee con el pasador. Luego colocar la perilla, roscando en sentido anti-horario y ajustando firmemente.



**3.2** Tomar la rejilla trasera e insertar en el alojamiento que posee el extremo del cabezal, coincidiendo los dos orificios de la placa de la rejilla con los dos pernos dispuestos en el frente plástico. Posteriormente colocar la tuerca de ajuste de rejilla, ajustando firmemente la misma.



**3.4** Tomar la reja delantera y posicionarla sobre la reja trasera asegurándose que el logo de la marca quede horizontal. Luego ir insertando uno a uno los clips de sujeción dispuestos en la reja trasera, de tal forma que el último clip sea colocado mediante el uso de una herramienta, logrando así una correcta unión entre ambas rejillas.

